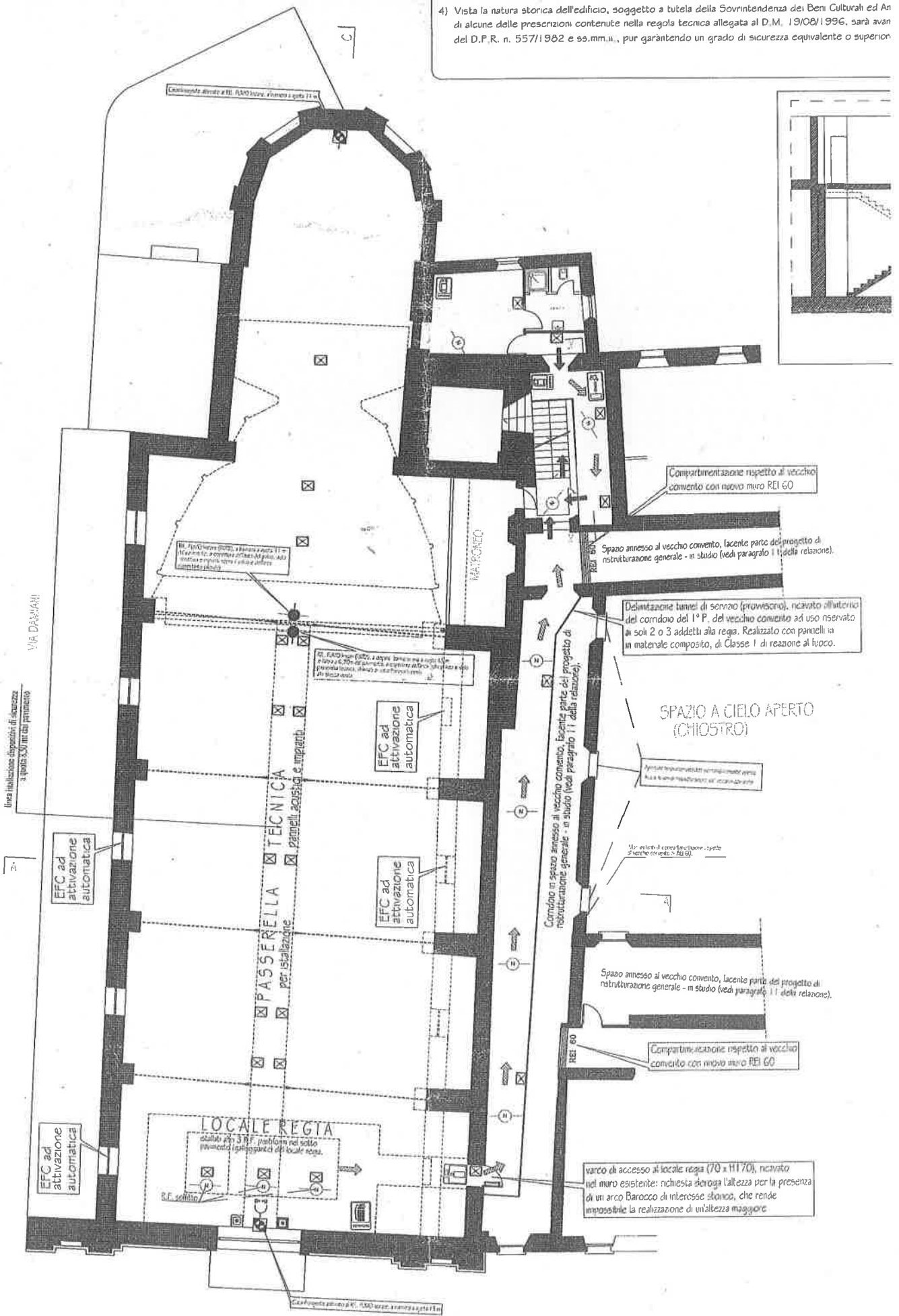


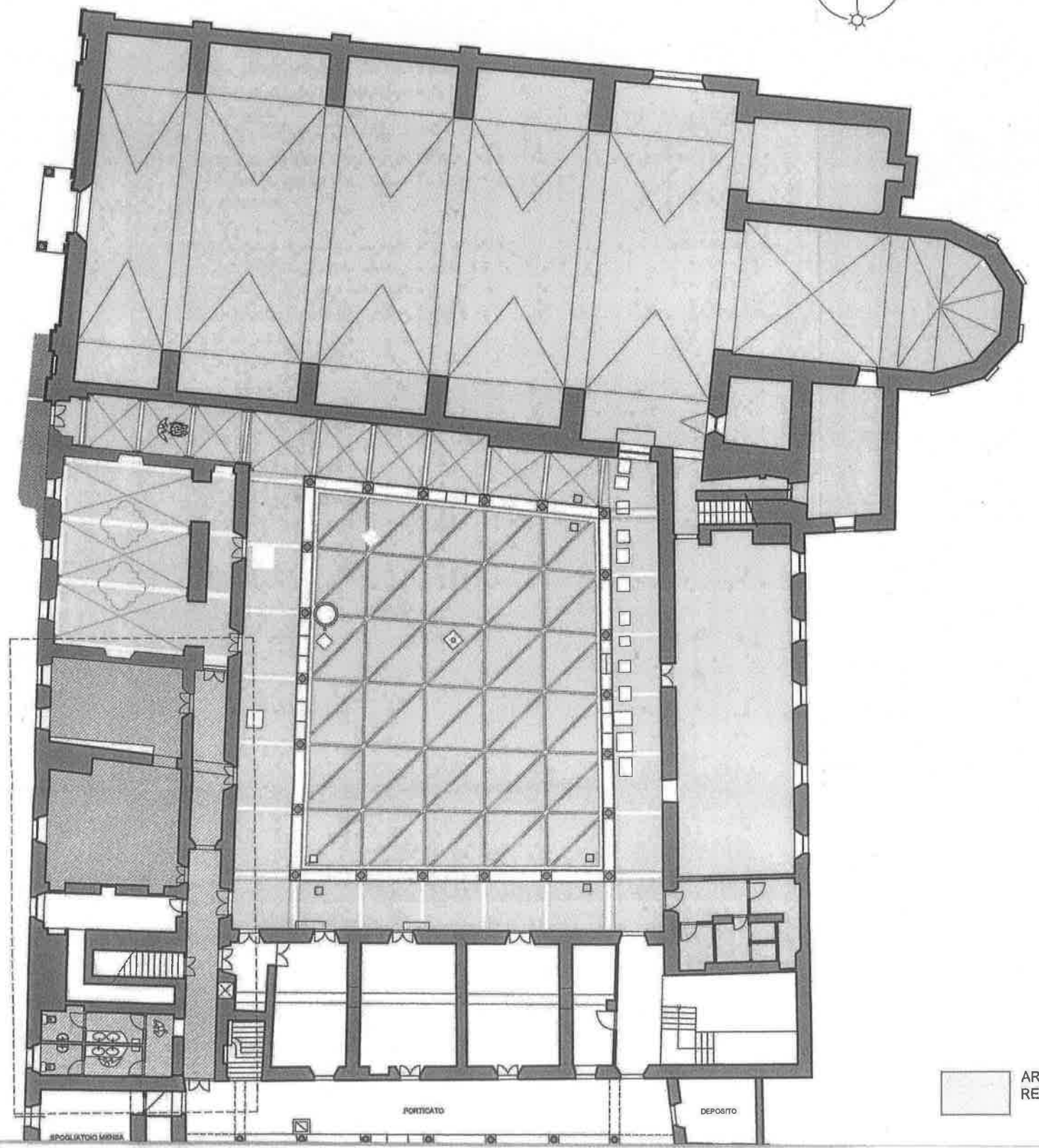
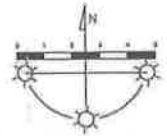
ALLEGATO B AL CAPITOLATO SPECIALE

- 3) Tutti i materiali impiegati, in funzione della loro funzione e collocazione, avranno caratteristiche di tecnica di cui al Titolo II, p.to 2.3 del D.M. 19/08/1996;
- 4) Vista la natura storica dell'edificio, soggetto a tutela della Sovrintendenza dei Beni Culturali ed An di alcune delle prescrizioni contenute nella regola tecnica allegata al D.M. 19/08/1996, sarà avanzato dal D.P.R. n. 557/1982 e ss.mm.ii., pur garantendo un grado di sicurezza equivalente o superiore.



PIANTA a quota + 10,50

P. PRIMO



AREE GI
RECUPE

PORTICATO

DEPOSITO

SPOLIATORIO MONIA

P. TERRA